



MANUAL DO USUÁRIO INSTALAÇÃO E OPERAÇÃO



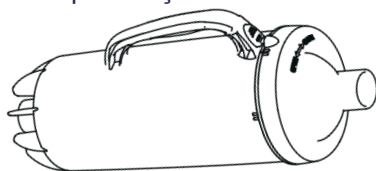
RESERVATÓRIO DE FOLHAS COM CESTO E MANGUEIRA

Parabéns! Você acaba de adquirir o Reservatório de folhas Pooltec, desenvolvido para proporcionar praticidade, segurança e eficiência na manutenção da sua piscina.

Leia este manual do usuário cuidadosamente antes de usar.

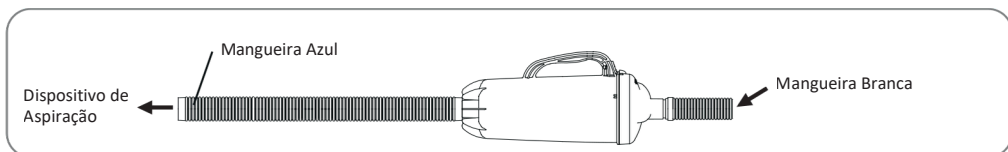
INTRODUÇÃO

O Reservatório de folhas foi projetado para auxiliar o proprietário da piscina e o técnico de manutenção na limpeza de piscinas com folhas, galhos, pedras, etc. Este Reservatório pode ser usado com aspiradores de piscina automáticos do tipo sucção.

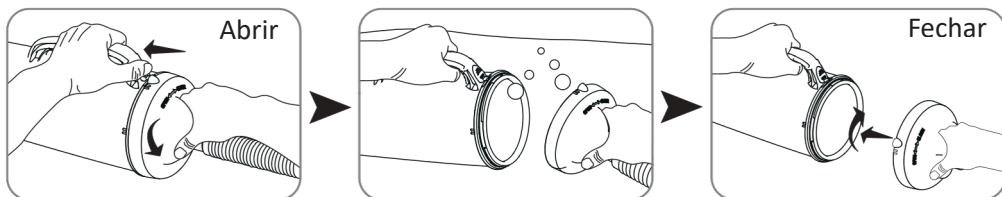


COMO USAR

1. Desligue a bomba.
2. Conecte a mangueira branca na tampa cinza do coletor. Conecte a mangueira azul na outra extremidade do coletor e conecte ao adaptador diretamente ao dispositivo de aspiração da piscina.



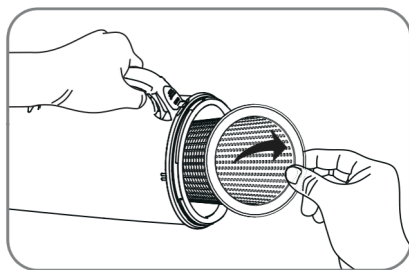
3. Pressione a trava da alça e gire a tampa da direção “open” para abri-la. Mergulhe o reservatório para folhas até que esteja cheio de água. Com o reservatório ainda submerso, gire a tampa na direção “close” até encaixá-la.



4. Ligue a bomba e siga o procedimento para aspirar a piscina.

COMO LIMPAR O CESTO COLETOR DE FOLHAS

- 1.** O coletor de folhas pode ser limpo enquanto ainda estiver na piscina, sem desconectar as mangueiras, se desejar.
- 2.** Para isso, incline primeiro a tampa do coletor de folhas para cima para permitir que os detritos se acumulem dentro da cesta coletora.
- 3.** Desligue a bomba. Pressione a trava na alça e gire a tampa na direção "abrir" para abri-la. Remova a cesta para limpeza.



- 4.** Verifique o anel de vedação no corpo do recipiente e limpe ou substitua conforme necessário. Lubrifique apenas com silicone Lifegard. Não use nenhum produto à base de petróleo.
- 5.** Após esvaziar o cesto, coloque-o no corpo principal e gire a tampa na direção "fechar" para fechá-la.

GARANTIA

A Pooltec garante este(s) produto(s) por ela fabricado(s) e comercializado(s), contra todo e qualquer eventual defeito de fabricação, durante o período de 90 dias. Os prazos serão contados a partir da data existente na nota fiscal de venda do produto. Caso o consumidor não mais a possua, os prazos serão contados a partir da data de fabricação do produto.



Fale conosco!

 (11) 2386-9199

 pooltec@pooltec.com.br

 pooltec.com.br/

 Rua Jaguajira, 141 Jardim São Luís / São Paulo - SP - Brasil
CEP 05846-330