



MANUAL DO USUÁRIO

INSTALAÇÃO E OPERAÇÃO



REGULADOR DE NÍVEL

Parabéns! Você acaba de adquirir o Regulador de Nível Pooltec.

Leia este manual do usuário cuidadosamente antes de usar.

IMPORTANTE

Este manual de instruções inclui informações essenciais sobre as medidas de segurança a serem implementadas durante a instalação. Portanto, tanto o instalador quanto o usuário devem ler as instruções antes de iniciar a instalação e a partida. Guarde este manual para consultas futuras!

REGULADOR DE NÍVEL DE ÁGUA

O regulador de nível de água permite que a água reabasteça a piscina quando o nível estiver baixo devido à evaporação, perda de água pelos banhistas, etc.

Uma bóia no regulador de nível de água é conectada à fonte de água por meio de uma válvula. Quando o nível da água da piscina está abaixo, a bóia fica em uma posição baixa e abre a válvula, permitindo a entrada de água. Quando a posição da bóia atinge o nível máximo de água, ela fecha a válvula.



INSTALAÇÃO

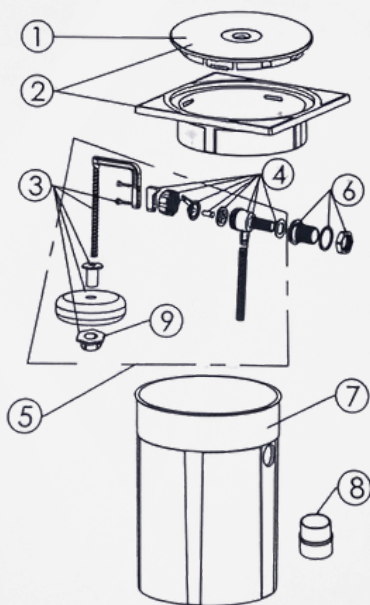
O Regulador de nível de água é instalado próximo à piscina e conectado a ela por meio de um tubo de 50mm.

Há duas opções de conexão diferentes: conexão inferior ou conexão lateral.

A conexão dos tubos de entrada de água é de 3/4".

A pressão máxima de trabalho é de 2,5 bar.

PEÇAS DE REPOSIÇÃO



- 01. Tampa do Regulador
- 02. Borda quadrada com tampa
- 03. Conjunto do braço flutuante
- 04. Bico ajustável
- 05. Conjunto da válvula

- 06. Unidade de válvula de fixação
- 07. Regulador de nível
- 08. Conector de conversão de 1,5"
- 09. Fivela de esouma hexagonal

GARANTIA

A Pooltec assegura a garantia contra qualquer defeito de material ou de fabricação que o produto apresentar no período de 90 dias contados a partir da data de aquisição, devidamente comprovada através da nota fiscal emitida pelo nosso distribuidor.

Durante o período de vigência desta garantia, nos comprometemos a trocar ou consertar gratuitamente as peças defeituosas, quando o seu exame técnico revelar a existência de defeitos de material ou fabricação.

Para o cumprimento desta garantia, este produto deverá ser colocado na fábrica ou no nosso revendedor mais próximo, correndo por conta do comprador as despesas inerentes de transporte, embalagem e seguro.

Esta garantia não se aplica a quaisquer peças ou acessórios danificados por inundações, incêndios, componentes impróprios na instalação, ou ainda, casos imprevisíveis ou inevitáveis.

Esta garantia também fica nula e sem efeito algum, caso este produto seja entregue para conserto a pessoas não autorizadas.

Não nos responsabilizamos por danos ocorridos a este produto durante o transporte. Reservamo-nos o direito de promover alterações no produto sem prévio aviso ao usuário



Fale conosco!

 (11) 2386-9199

 pooltec@pooltec.com.br

 pooltec.com.br/

 Rua Jaguajira, 141 Jardim São Luís / São Paulo - SP - Brasil
CEP 05846-330